

POURQUOI CANOPÉE ?

Le Big Data au service du
handicap. C'est possible !



NÉCESSAIRE

Les divers rapports publics sur le secteur (« Vachey-Jeannet », « Piveteau »), le défenseur des droits, les associations du handicap et l'ONU sont unanimes : **en France la planification de l'offre médico-sociale ne repose pas sur une évaluation des besoins, faute de moyens statistiques d'observation et de mesure.**

Ce manque de vision claire et partagée entre financeurs et associations gestionnaires empêche de pleinement répondre aux défis que sont les listes d'attente qui s'allongent, les amendements Creton, le vieillissement des personnes accompagnées, les solutions partielles, etc. D'autant plus aujourd'hui où il est question de transformer l'offre existante et d'imaginer des solutions hybrides, plus inclusives.

C'est pour remédier à cela que l'association ObServeur s'est donné la mission de constituer un **observatoire digital des besoins et attentes des personnes en situation de handicap**. Association à but non lucratif reconnue d'intérêt général, ObServeur rassemble tous les acteurs désireux de mettre le *big data* au service d'une société plus inclusive.



SIMPLE

Les établissements et services médico-sociaux (ESMS) sont en pleine digitalisation au travers du déploiement des logiciels Dossier de l'Usager Informatisé (DUI), comme Airmès, OGiRYS, Cegi ou Imago. Ces logiciels cœur de métier regroupent l'ensemble des informations clés sur la situation administrative, médicale et d'accompagnement des personnes. Rassembler cette masse de données et partager des analyses graphiques qui indiquent où se trouvent leurs besoins devient enfin possible !

C'est le projet *Canopée*

Afin de rendre la démarche la plus transparente possible, nous travaillons main dans la main avec les éditeurs de logiciels DUI. Nous enrichissons leur outil pour permettre une description plus précise des besoins et attentes mais l'interface reste identique pour les utilisateurs. Nous nous appuyons sur l'expertise métier des ESMS pour établir ensemble le socle de données collectées car nous savons que les informations ne seront renseignées que si elles sont utiles au quotidien à ceux qui les saisissent.



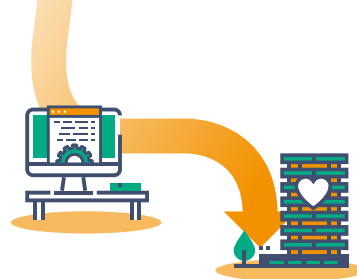
COLLECTIF

C'est grâce à l'implication conjointe de toutes les parties-prenantes – organismes gestionnaires, éditeurs DUI et Canopée-, que l'on établit un état des lieux clair des besoins et attentes des personnes en situation de handicap sur les territoires.



Canopée
est porté
par l'association
ObServeur

Le parcours des données



* 1 À 3 :

« Photographie » de la situation des personnes à un instant T. Cycle répété régulièrement pour constituer un historique des parcours.

* 4 À 5 :

Création et partage des analyses.



ENSEMBLE, NOUS APPORTERONS DES ÉCLAIRAGES INDISPENSABLES

À l'amélioration de la qualité de vie des personnes et au respect de leurs droits. Par exemple :

- * Combien de jeunes de moins de 16 ans n'ont aucune scolarisation ou très peu ?
- * Combien de travailleurs du milieu protégé souhaitent rejoindre le milieu ordinaire ?
- * Combien y parviennent ?
- * Combien de personnes vivent chez leurs parents vieillissants ?
- * Quelles solutions pour demain ?



Un pas vers une société qui inclut

En tant que professionnel, à chaque fois que vous saisissez une information dans le logiciel DUI, vous contribuez à améliorer la connaissance du handicap en France.

Pour un organisme gestionnaire intégrer la démarche Canopée, c'est donc contribuer à un projet de grande envergure en décuplant les bénéfiques du déploiement déjà engagé de cet outil métier. Un pas supplémentaire vers une société qui accompagne et qui inclut.

Suivez toute notre actu en vous abonnant à notre Lettre d'Infos mensuelle. Pour cela, écrivez-nous à l'adresse : contact@projet-canopee.org



avec le soutien d'AXA, mécène du projet au titre de ses actions de solidarité